

tiki  
medical



# Revolūcija respiratoru tehnoloģijā

RAŽOTS ZVIEDRIJĀ

# Radīts, lai padarītu jūsu darbu vieglāku

Tiki medical ir novatorisks aizsargājošs respirators, kas ražots Zviedrijā, lai to izmantotu izaicinošos apstākļos, kuros ir nepieciešama aizsardzība pret gaisā esošām daļiņām un baktērijām. Tiki medical ir paredzēts īpaši medicīniskai lietošanai, tāpēc ir īpaši piemērots izmantošanai veselības un neatliekamās palīdzības dienestos. Maska filtrē gaisu gan iekšā, gan ārā, un ir sertificēta kā augstākā drošības klase gaisa attīrīšanas respiratoriem (EN 12942 TM3P).

## Optimāla aizsardzība atbilst optimālam komfortam

Tiki ir izstrādāts, ņemot vērā lietotāja ērtības pat ilgstošā darba laikā.

## Ventilators ar dažādiem ātruma līmeņiem.

Pateicoties maskā iebūvētajam spiediena sensoram, ventilatora ātrumu var pielāgot jūsu elpošanai, kas nodrošina optimālu lietotāja komfortu.

## Ergonomiski pielāgots

Tiki maskas ir pieejamas trīs dažādos izmēros: maza, vidēja un liela – lai būtu piemērotas visa veida sejām.

## Neliels svars

Atšķirībā no daudziem citiem tirgū esošajiem aizsargājošajiem respiratoriem, Tiki medical ir viegls un atkarībā no izmēra sver tikai 430–450 gramus.

## Netraucēta redzamība un ērta saziņa.

Tā kā inhalācijas filtrs ir ievietots maskas augšdaļā, jūsu redzamība nav traucēta ne uz leju, ne uz sāniem. Izelpas filtru novieto pie zoda, tāpēc mute ir redzama. Šis dizains atvieglo gan vizuālo, gan verbālo komunikāciju. Masku valkājot, jūs varat redzēt viens otra seju un pat sarunāties pa tālruni. Kopā ar iebūvēto LED apgaismojuma sistēmu Tiki ļauj strādāt pat tumšos vai šauros apstākļos.

Lai varētu brīvi elpot un būtu netraucēts skats, un tajā pašā laikā, nodrošinot visaugstāko drošību – tās ir tikai dažas no Tiki medical piedāvātajām priekšrocībām.

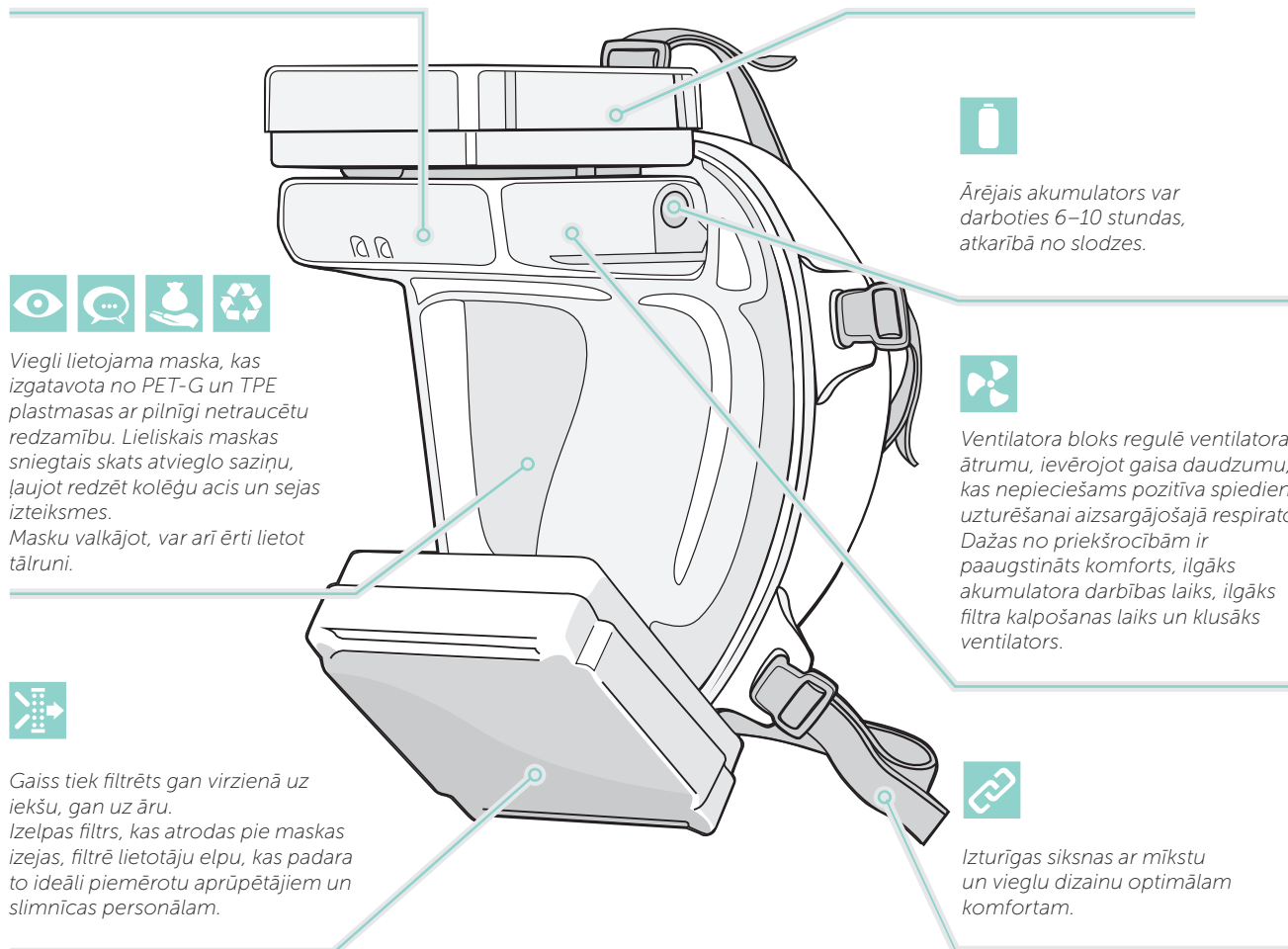




Tiki aizsargājošo respiratoru darbina iekšējs akumulators, kura darbības laiks ir 1 – 2,5 stundas atkarībā no slodzes. Ārējs akumulatora bloks ir pieejams kā papildus piederums tiem, kuriem nepieciešams ilgāks akumulatora darbības laiks. Maska ir aprīkota arī ar LED gaismām, kas atvieglo darbu tumšos apstākļos.



Daļiņu filtrs aizsargā pret visu veidu daļiņu piesārņotājiem (P3). Filtru no masku var ātri un viegli nomainīt. Filtram ir kvadrātveida forma, lai sasniegtu maksimālu filtra virsmu un ilgu kalpošanas laiku.



Viegli lietojama maska, kas izgatavota no PET-G un TPE plastmasas ar pilnīgi netraucētu redzamību. Lieliskais maskas sniegtais skats atvieglo saziņu, ļaujot redzēt kolēģu acis un sejas izteiksmes. Masku valkājot, var arī ērti lietot tālruni.



Gaiss tiek filtrēts gan virzienā uz iekšu, gan uz āru. Izelpas filtrs, kas atrodas pie maskas izejas, filtrē lietotāju elpu, kas padara to ideāli piemērotu aprūpētājiem un slimnīcas personālam.



Ārējais akumulators var darboties 6–10 stundas, atkarībā no slodzes.



Ventilatora bloks regulē ventilatora ātrumu, ievērojot gaisa daudzumu, kas nepieciešams pozitīva spiediena uzturēšanai aizsargājošajā respiratorā. Dažas no priekšrocībām ir paaugstināts komforts, ilgāks akumulatora darbības laiks, ilgāks filtra kalpošanas laiks un klusāks ventilators.



Izturīgas siksnas ar mīkstu un vieglu dizainu optimālam komfortam.

## Kā Tiki strādā?

Tiki strādā, nodrošinot pozitīvu spiedienu maskas iekšienē. Pozitīvu spiedienu rada ar akumulatoru darbināms ventilators, kas iesūc gaisu maskā caur attīrīšanas filtru. Izmantojot iebūvētu spiediena sensoru, maska saglabā pozitīvu spiedienu, kas pilnībā atbilst jūsu elpošanai, kas piedāvā izcilu komfortu salīdzinājumā ar tradicionālo respiratoru. Šāda veida individuālai pielāgošanai ir papildu priekšrocība, uzlabojot gan akumulatora, gan filtra kalpošanas laiku. Maskai ir arī iebūvēta brīdināšanas sistēma, kas ļauj jums uzzināt, vai akumulatora enerģija ir pārāk zema, ja

maskas spiediens ir nepareizs, vai filtrs ir aizsprostots, vai to ir nepieciešams nomainīt.

## Viegli lietot

Tiki medical sastāv no piecām sastāvdaļām: Ventilators, inhalācijas filtrs (balts), izelpas filtrs (zaļš), maska un stiprinājumu siksnas. Tiki ir gatavs lietošanai no brīža, kad esat nofiksējis savā vietā viegli regulējamās siksnas. Filtru var ātri un viegli nomainīt bez jebkādiem papildus instrumentiem. Arī pašu masku var ātri un viegli nomainīt, ja tā tiek saskrāpēta vai kā citādi nelietoama.



## Desmit labi iemesli, lai izvēlētos Tiki medical

- Unikāla elpošanas aizsardzība filtrējot gaisa plūsmu gan virzienā uz iekšu, gan ārpusi
- Augstākā aizsardzības klase atbilstoši Eiropas standartiem
- Loti ērti, pateicoties sensoru kontrolētai gaisa padevei
- Neliels svars – tikai no 430 gramiem
- Nodrošina lielisku redzamību un komunikāciju
- Ilgs akumulatora darbības laiks: līdz pat desmit stundām, izmantojot ārēju akumulatoru
- Kvadrātiskais P3 filtrs nodrošina optimālu veiktspēju un ilgstošu darbību
- Iebūvēts LED apgaismojums
- Masku un filtru nomainīt ir ātri un viegli
- Ekonomisks: zemas kopējās izmaksas



TIKI MEDICAL INFO EN 1091-21 02/2021

tikimed.com  
jūs atradīsiet vairāk  
informācijas  
un faktus par Tiki.

### Domājiet par vidi

Tā kā masku un filtru var izmantot atkārtoti, atkritumu daudzums ir mazāks, salīdzinot ar vienreizlietojamiem izstrādājumiem. Masku ir izgatavota arī no PET-G un TPE plastmasas, ko var pārstrādāt. Ražošanā tiek izmantota tikai videi draudzīga enerģija no ilgtspējīgiem avotiem, un Tiki aktīvi strādā, lai nepārtraukti samazinātu atkritumus ražošanā.

### Tiki for real

Lūdzu, nevilcinieties un sazinieties ar mums, ja vēlieties uzzināt vairāk, uzziniet par mūsu cenām vai izmēģiniet mūsu produktus dzīvē.

Zvaniet mums vai uzrakstiet e-pastu jau šodien!

+46 8-353 249 (darba dienās 8.00–17.00 GMT)  
info@tikisafety.com

tiki

Tiki Safety AB  
Skällstavägen 9  
SE-19740 Bro  
SWEDEN

+46 (0)8 353 249  
info@tikisafety.com  
tikimed.com

CE  
2797