

tiki
medical



Revolutsioon respiraatorite tehnoloogias

VALMISTATUD ROOTSIS

Mõeldud teie töö lihtsustamiseks

Tiki meditsiiniline mask on Rootsis toodetud innovaatiline kaitserespiraator kasutamiseks rasketes keskkondades, kus on vaja kaitset õhus sisalduvate osakeste ja bakterite eest. Tiki meditsiiniline mask on mõeldud spetsiaalselt meditsiiniliseks kasutamiseks ja sobib seetõttu eriti tervishoiuteenustes ja hädaabiteenistuses kasutamiseks. Mask filtreerib nii sissetulevat kui ka väljaminevat õhku ning on sertifitseeritud mootoritega õhupuhasstitega respiraatorite kõrgeima kaitseklassiga (EN 12942 TM3P).

Optimaalne kaitse vastab optimaalsele mugavusele.

Tiki on kujundatud nii, et kasutajamugavus on esiplaanil isegi pikkade tööperioodide jooksul.

Muutuva kiirusega puhur

Tänu maski sisseehitatud rõhutundlikule andurile saab puhuri kiirust kohandada vastavalt teie hingamisele, mis annab kasutajale optimaalse mugavuse.

Ergonoomiline sobivus

Maski on saadaval kolmes erinevas suurus: väike, keskmine ja suur – sobib mitmesugustele nägudele.

Kergekaaluline

Erinevalt paljudest teistest turul kasutatavatest respiraatoritest on Tiki meditsiiniline mask kerge, kaaludes olenevalt suurusest vaid 430–450 grammi.

Takistamatu vaade ja lihtne suhtlus

Kuna sissehingamisfilter asetatakse maski ülemisse ossa, on teie vaade takistusteta nii allapoole kui ka külgedele. Väljahingamisfilter asetatakse lõua külge, nii et suu on nähtav. See disain hõlbustab nii visuaalset kui ka verbaalset suhtlemist. Näete üksteise nägusid ja saate maski kandmise ajal isegi telefoniga rääkida. Koos sisseehitatud LED-valgustussüsteemiga võimaldab Tiki töötada ka pimedates või kitsastes oludes.

Vaid mõned Tiki meditsiinilise eelised on võimalus vabalt hingata ja takistusteta vaade ning samaaegselt kõrgeim ohutustase.

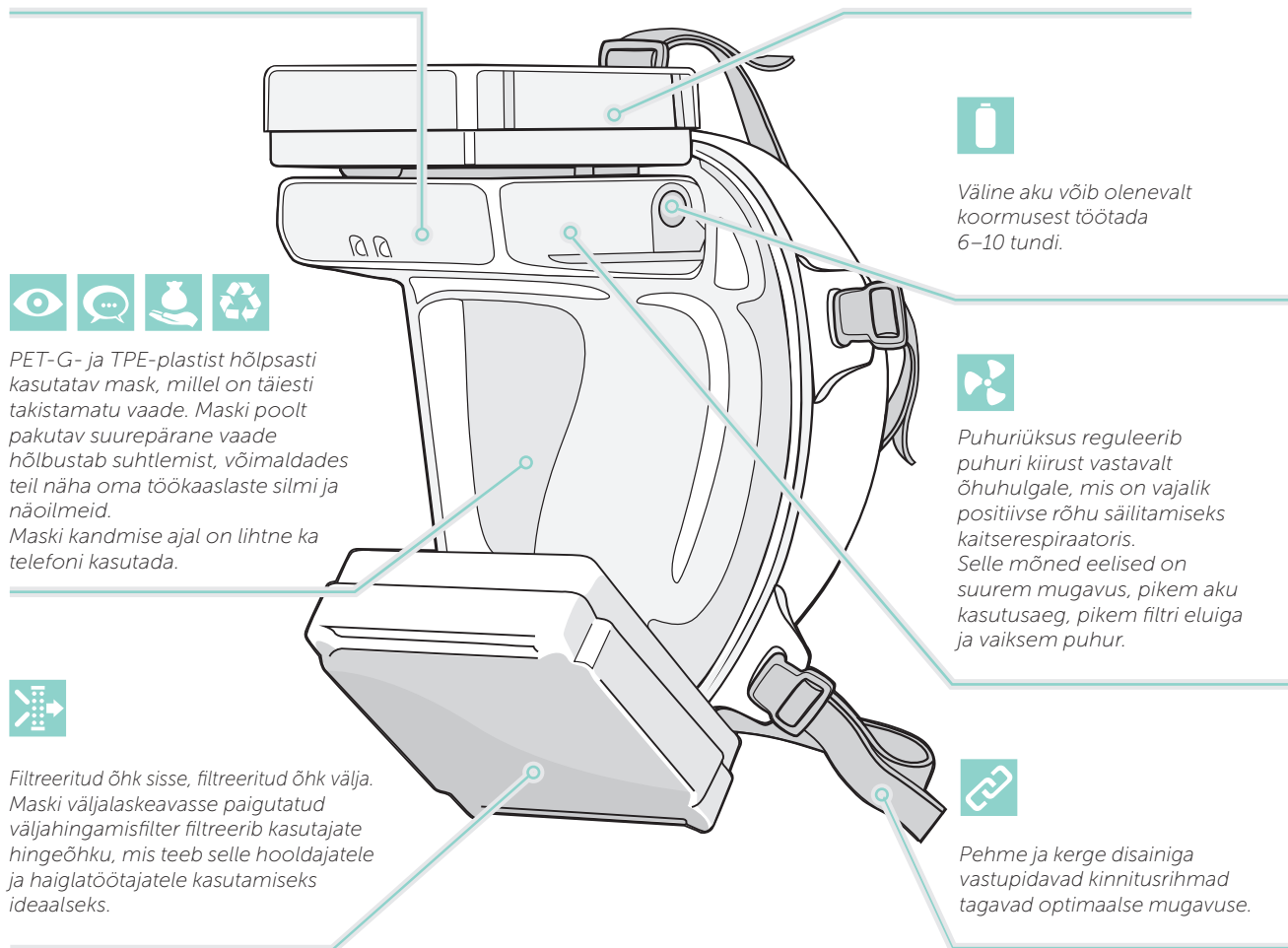




Tiki respiraator töötab sisemise akuga, mille tööaeg on olenevalt koormusest 1–2,5 tundi. Väline akuüksus on saadaval lisavarustusena neile, kes vajavad aku pikemat kasutusaega. Mask on varustatud LED-tuledega, mis hõlbustavad tööd pimedas.



Osakeste filter kaitseb igat liiki tahkete saasteainete eest (P3). Filtri ja maski vahetamine on kiire ja lihtne. Filter on maksimaalse filtripinna ja pika tööea saavutamiseks ruudukujuline.



PET-G- ja TPE-plastist hõlpsasti kasutatav mask, millel on täiesti takistamatu vaade. Maski poolt pakutav suurepärane vaade hõlbustab suhtlemist, võimaldades teil näha oma töökaaslaste silmi ja näoilmeid.

Maski kandmise ajal on lihtne ka telefoni kasutada.



Filtreeritud õhk sisse, filtreeritud õhk välja. Maski väljaskevasse paigutatud väljahingamisfilter filtreerib kasutajate hingehõhku, mis teeb selle hooldajatele ja haiglatöötajatele kasutamiseks ideaalseks.



Väline aku võib olenevalt koormusest töötada 6–10 tundi.



Puhuriüksus reguleerib puhuri kiirust vastavalt õhuhulgale, mis on vajalik positiivse rõhu säilitamiseks kaitserespiraatoris. Selle mõned eelised on suurem mugavus, pikem aku kasutusaeg, pikem filtri eluiga ja vaiksem puhur.



Pehme ja kerge disainiga vastupidavad kinnitusrihmad tagavad optimaalse mugavuse.

Kuidas Tiki toimib?

Tiki toimib positiivse rõhu tagamise kaudu maskis. Positiivse rõhu tekitab akuga töötav puhur, mis imeb maski sisse õhku läbi puhastava filtri. Sisseehitatud rõhutundliku anduri abil hoiab mask positiivset rõhku täielikult kooskõlas teie hingamisega, mis pakub traditsioonilise respiraatoriga võrreldes ülimat mugavust. Sellisel individuaalsel kohandamisel on täiendav eelis, mis pikendab nii aku kui ka filtri tööiga. Maskil on ka sisseehitatud hoiatussüsteem, mis annab teile teada, kas aku on tühjenemas, kas maski rõhk on vale või filter on ummistunud või vajab korrigeerimist.

Lihtne kasutada!

Tiki meditsiiniline mask koosneb viiest osast: puhur, sissehingamisfilter (valge), väljahingamisfilter (roheline), mask ja kinnitusrihmad. Tiki on kasutusvalmis alates hetkest, kui olete hõlpsasti reguleeritavad kinnitusrihmad oma kohale kinnitanud. Filtrit saab kiiresti ja lihtsasti vahetada ilma tööriistu kasutamata. Maski ennast saab ka kiiresti ja lihtsasti vahetada, kui see saab kriimustada või muutub muul viisil kasutamiskõlbmatuks.



Kümme head põhjust Tiki meditsiinilise maski valimiseks

- Ainulaadne hingamisteede kaitse filtreerib nii sissetulevat kui ka väljaminevat õhku
- Kõrgeim kaitseklass vastavalt Euroopa standarditele
- Eriti mugav tänu anduriga juhitavale õhuvarustusele
- Kergekaaluline: kõigest 430 grammi
- Tagab suurepärase nähtavuse ja suhtlemise
- Pikk aku kasutusaeg: kuni kümme tundi välise aku kasutamisel
- Ruudukujuline P3-filtrid tagab optimaalse jõudluse ja kauakestvuse
- Sisseehitatud LED-valgustus
- Maski ja filtri vahetamine on kiire ja lihtne
- Majanduslik kasu: madal omandi kogukulu



TIKI MEDITSIIINI TEAVE ET 1091-21.02/2021

Veebilehelt tikimed.com leiate Tiki kohta rohkem teavet ja olulisi fakte.

Mõelge keskkonnale

Kuna maski ja filtrit saab uuesti kasutada, tekib vähem jäätmeid kui ühekordselt kasutatavate toodete puhul. Samuti on mask valmistatud PET-G- ja TPE-plastist ning seda saab korduskasutada. Tootmises kasutatakse ainult kestlikest energiaallikatest pärinevat rohelist energiat ja Tiki töötab aktiivselt, et tootmises tekkivaid jäätmeid pidevalt vähendada.

Tiki tegelikult

Palun võtke meiega ühendust, kui soovite toote kohta rohkem teada saada, pakkumist saada või toodet realses elus proovida.

Helistage meile või saatke meile e-kiri juba täna!

+46 835 3249 (tööpäevadel kell 8–17 GMT)
info@tikisafety.com

tiki

Tiki Safety AB
Skällstavägen 9
SE-19740 Bro
SWEDEN

+46 (0)835 3249
info@tikisafety.com
tikimed.com

CE
2797