

tiki  
medical



En revolusjon innen  
åndedrettsvernteologi

MADE IN SWEDEN



# Designet for å gjøre arbeidet ditt lettere

Tiki medical er et nyskapende åndedrettsvern produsert i Sverige som er tiltenkt brukt i krevende miljøer der det er behov for beskyttelse mot luftbårne partikler og bakterier. Tiki medical er designet spesifikt for medisinsk bruk og er derfor spesielt godt egnet til bruk i helsevesenet og av nødetater. Masken filtrerer både inn- og utgående luft og er sertifisert til høyeste sikkerhetsklasse for batteridrevne luftrensende åndedrettsvern (EN 12942 TM3P).

## Optimal beskyttelse møter optimal komfort

Tiki-masken er designet med fokus på brukerkomfort, selv under lange arbeidsøkter.

## Vifte med variabel hastighet

Takket være den trykksensitive sensoren som er bygget inn i masken, kan viftehastigheten tilpasses til ditt eget åndedrett, noe som gir optimal brukerkomfort.

## Ergonomisk passform

Tiki medical-masken er tilgjengelig i tre forskjellige størrelser: liten, medium og stor – for å passe alle slags forskjellige ansikter.

## Lav vekt

I motsetning til mange andre åndedrettsvern på markedet har Tiki medical lav vekt, og veier kun mellom 430–450 gram, avhengig av størrelsen.

## Uhindret sikt og enkel kommunikasjon

Siden innåndingsfilteret er plassert i maskens øvre del, er sikten din uhindret både nedover og til sidene. Utåndingsfilteret er plassert ved haken, slik at munnen er synlig. Dette designet legger til rette for både visuell og verbal kommunikasjon. Man kan se ansiktet til den man snakker med og du kan til og med snakke i telefonen med masken på. Sammen med dens innebygde LED-lyssystem gjør Tiki det mulig å jobbe både på mørke og trange steder.

Å kunne puste fritt og ha uhindret sikt, samtidig som sikkerheten holder høyeste nivå, er bare et par av fordelene til Tiki medical.

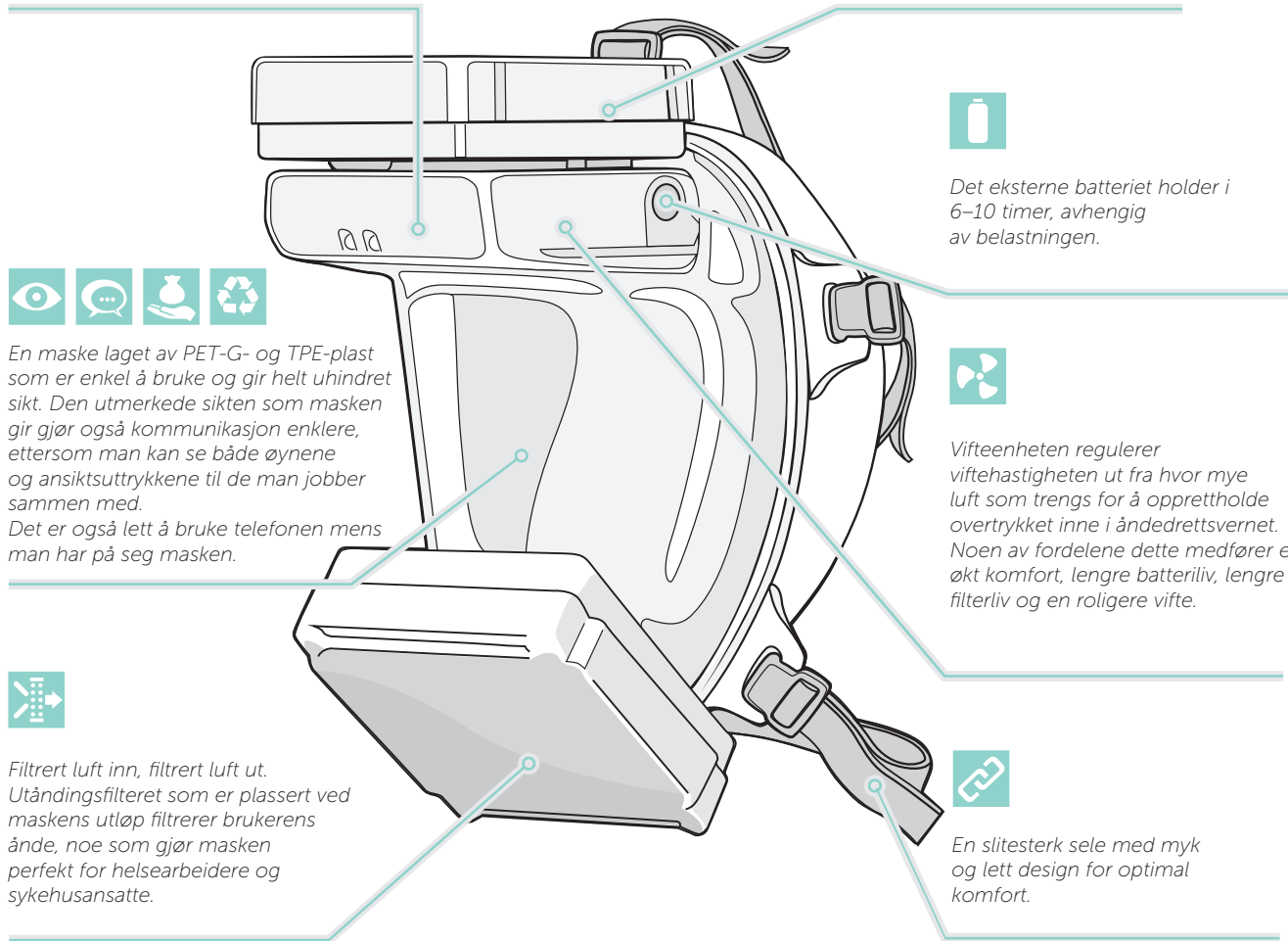




Tiki åndedrettsvern drives av et internt batteri med en driftstid på 1–2,5 arbeidstimer, avhengig av belastningen. En ekstern batterienhet er tilgjengelig som ekstrautstyr for deg som trenger lengre batteritid. Masken er også utstyrt med LED-lys, noe som forenkler arbeidet der det er mørkt.



Partikkelfilteret beskytter mot alle typer luftbårne kontaminanter (P3). Det er raskt og enkelt å bytte filteret og masken. Filterets form er kvadratisk for å oppnå maksimal filteroverflate og lang levetid.



Det eksterne batteriet holder i 6–10 timer, avhengig av belastningen.



Vifteenheten regulerer viftehastigheten ut fra hvor mye luft som trengs for å opprettholde overtrykket inne i åndedrettsvernet. Noen av fordelene dette medfører er økt komfort, lengre batteriliv, lengre filterliv og en roligere vifte.



En slitesterk sele med myk og lett design for optimal komfort.



En maske laget av PET-G- og TPE-plast som er enkel å bruke og gir helt uhindret sikt. Den utmerkede sikten som masken gir gjør også kommunikasjon enklere, ettersom man kan se både øynene og ansiktsuttrykkene til de man jobber sammen med. Det er også lett å bruke telefonen mens man har på seg masken.



Filtrert luft inn, filtrert luft ut. Utåndingsfilteret som er plassert ved maskens utløp filtrerer brukerens ånde, noe som gjør masken perfekt for helsearbeidere og sykehusansatte.

## Hvordan fungerer Tiki?

Tiki fungerer ved å sørge for overtrykk inne i masken. Overtrykket genereres av en batteridrevet vifteenheter som suger luft inn i masken gjennom et rensende filter. Ved bruk av en innebygget trykksensor opprettholder masken overtrykket synkront med pusten din, noe som gir overlegen komfort sammenlignet med tradisjonelle åndedrettsvern. Denne typen individuell tilpasning har den ekstra fordelen at den forlenger levetiden både til batteriet og filteret. Masken har også et innebygget varselsystem som varsler deg hvis batteriet er lavt, trykket i masken ikke er

korrekt eller hvis filteret er blokkert eller må skiftes.

## Lett å bruke

Tiki medical består av fem komponenter: Vifteenheter, innåndingsfilter (hvitt), utåndingsfilter (grønt), maske og sele. Tiki er klar til bruk så snart du har festet den lett justerbare selen godt. Filteret kan byttes raskt og enkelt uten bruk av verktøy. Selve masken kan også byttes raskt og enkelt hvis den skulle bli skrapet opp eller ubrukelig på annen måte.



## Ti gode grunner til å velge Tiki medical

- Unikt åndedrettsvern som filtrerer luften både inn og ut
- Høyeste beskyttelsesklasse i henhold til europeiske standarder
- Ekstremt komfortabel på grunn av den sensor kontrollerte luftforsyningen
- Lav vekt: fra kun 430 gram
- Gir utmerket sikt og kommunikasjon
- Langt batteriliv: opptil ti timer ved bruk av et eksternt batteri
- Kvadratisk P3-filter for optimale prestasjoner og lang levetid
- Innebygget LED-belysning
- Bytte av maske og filter er raskt og enkelt
- Økonomi: lave totale eierskapskostnader



TIKI MEDICAL INFO NO 1091-30 03/2021

Du kan finne mer informasjon og fakta om Tiki på [tiki-med.com](http://tiki-med.com).

### Tenk på miljøet

I og med at masken og filteret kan brukes på nytt, er avfallsmengden lavere enn for engangsprodukter. I tillegg er masken laget av PET-G og TPE-plast og kan resirkuleres. I produksjonen er det kun benyttet grønn strøm fra bærekraftige kilder, og Tiki kobber aktivt med å redusere avfall i produksjonsprosessen.

### Tiki i praksis

Ikke nøl med å kontakte oss hvis du ønsker å vite mer, få et tilbud eller å prøve Tiki i praksis.

Ring oss eller send oss en e-post i dag!  
**+46 8-353 249** (arbeisdager fra 08.00 til 17.00 GMT)  
[info@tikisafety.com](mailto:info@tikisafety.com)

**tiki**

Tiki Safety AB  
Skällstavägen 9  
SE-19740 Bro  
SVERIGE

+46 (0)8 353 249  
[info@tikisafety.com](mailto:info@tikisafety.com)  
[tikimed.com](http://tikimed.com)

**CE**  
2797

