

tiki
medical



En revolution inden for
åndedrætsværnsteknologi

MADE IN SWEDEN

Designet til at gøre dit job nemmere at udføre

Tiki medical er et innovativt åndedrætsværn, der fremstilles i Sverige, til anvendelse i udfordrende miljøer, hvor man skal beskyttes mod luftbårne partikler og bakterier. Tiki medical er særligt designet til medicinsk anvendelse og er derfor særligt velegnet til brug på sundheds- og redningsområderne. Masken filtrerer både ind- og udgående luft og er certificeret i henhold til den strengeste sikkerhedsklasse for drevne, luftrensende åndedrætsværn (EN 12942 TM3P).

Optimal beskyttelse kombineret med optimal komfort

Tiki er designet med fokus på brugerkomfort – selv på lange arbejdsdage.

Blæser med variabel hastighed

Den trykfølsomme sensor, der er indbygget i masken, gør, at blæserens hastighed kan justeres i henhold til dit åndedræt, hvilket sikrer optimal brugerkomfort.

Ergonomisk pasform

Masken fås i tre forskellige størrelser: Small, medium og large – så den passer til mange forskellige ansigtsformer.

Letvægt

I modsætning til mange andre åndedrætsværn på markedet er Tiki medical et letvægtsprodukt, der kun vejer 430-450 g, alt afhængigt af størrelsen.

Ubegrænset udsyn og nem kommunikation

Da indåndingsfiltret er placeret i den øverste del af masken, har du ubegrænset udsyn både nedad og i siderne. Udåndingsfiltret er placeret ved hagen, så munden er synlig. Dette design fremmer både visuel og verbal kommunikation. I kan se hinandens ansigter, og du kan endda tale i telefonen, imens du har masken på. I kombination med det indbyggede LED-lyssystem gør Tiki det muligt at arbejde selv på mørke eller trange steder.

Muligheden for at trække vejret frit, have et ubegrænset udsyn og være optimalt beskyttet er blot nogle af de mange fordele hos Tiki medical.

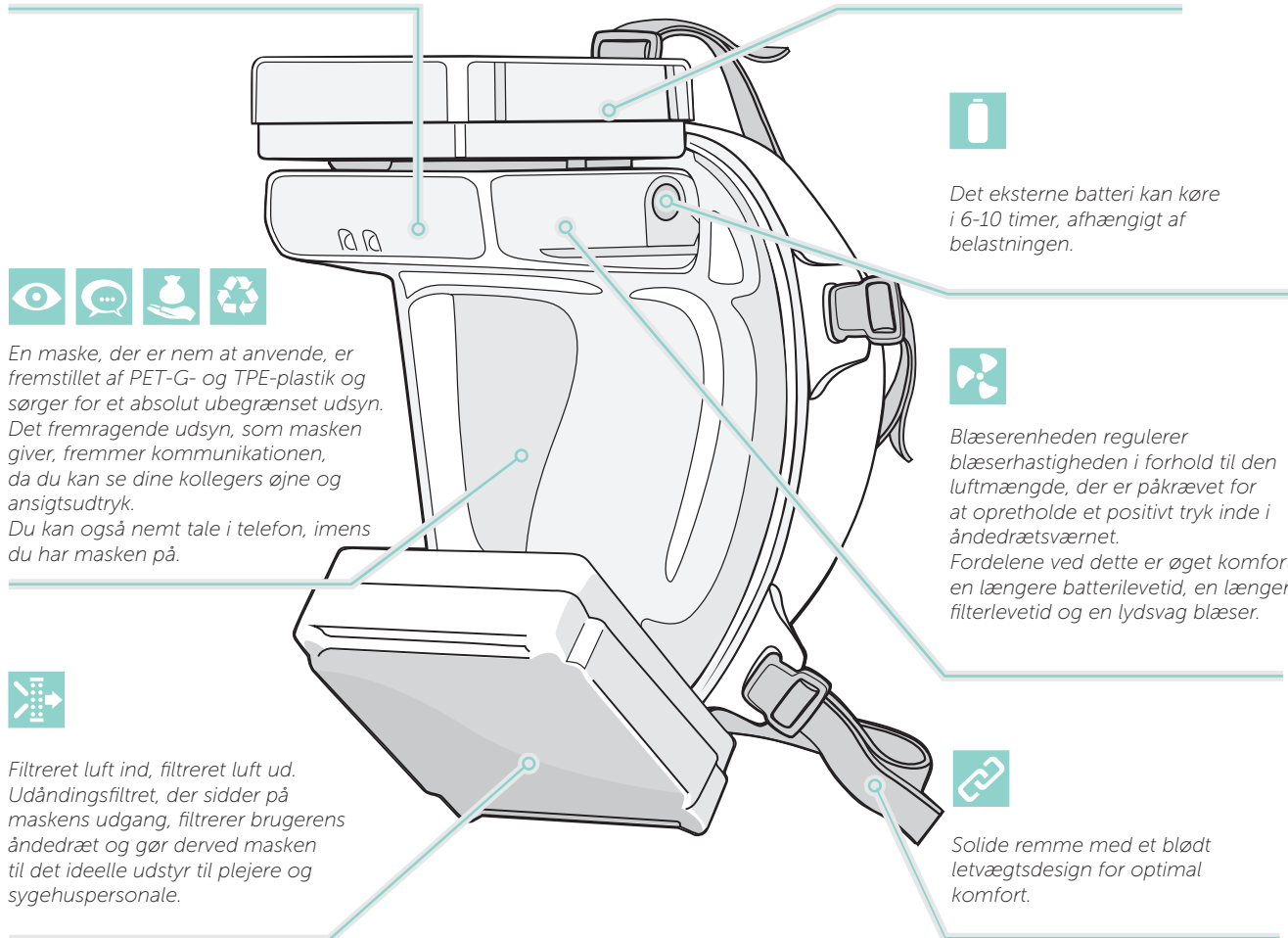




Tiki åndedrætsværnet drives af et internt batteri med en driftstid på 1-2,5 timer, alt afhængigt af belastningen. En ekstern batterienhed fås som tilbehør og sikrer en længere batterilevetid. Masken er ligeledes udstyret med LED-lys, der gør det nemmere at arbejde i mørke.



Partikelfiltret beskytter mod alle typer partikelforurening (P3). Du kan hurtigt og nemt udskifte filtret og masken. Filtret er kvadratisk for at sikre maksimal filteroverflade og en lang levetid.



En maske, der er nem at anvende, er fremstillet af PET-G- og TPE-plastik og sørger for et absolut ubegrænset udsyn. Det fremragende udsyn, som masken giver, fremmer kommunikationen, da du kan se dine kollegers øjne og ansigtsudtryk. Du kan også nemt tale i telefon, imens du har masken på.



Filtreret luft ind, filtreret luft ud. Udåndingsfiltret, der sidder på maskens udgang, filtrerer brugerens åndedræt og gør derved masken til det ideelle udstyr til plejere og sygehuspersonale.



Det eksterne batteri kan køre i 6-10 timer, afhængigt af belastningen.



Blæserenheden regulerer blæserhastigheden i forhold til den luftmængde, der er påkrævet for at opretholde et positivt tryk inde i åndedrætsværnet. Fordelene ved dette er øget komfort, en længere batterilevetid, en længere filterlevetid og en lydsvag blæser.



Solide remme med et blødt letvægtsdesign for optimal komfort.

Hvordan fungerer Tiki?

Tiki fungerer ved at sikre et positivt tryk inde i masken. Et positivt tryk opbygges ved hjælp af en batteridreven blæser, der suger luft ind i masken gennem et rensefilter. Ved hjælp af en trykfølsom sensor opretholder masken et positivt tryk baseret på din vejtrækning, og dette sikrer fremragende komfort sammenlignet med et traditionel åndedrætsværn. Denne type af individuel tilpasning har den yderligere fordel, at levetiden for både batteriet og filtret øges. Masken har ligeledes et indbygget advarselsystem, der informerer

dig, hvis batteriopladningen er for lav, hvis masketrykket er forkert, eller hvis filtret er tilstoppet eller skal udskiftes.

Nem anvendelse

Tiki medical består af fem komponenter: Blæser, indåndingsfilter (hvidt), udåndingsfilter (grønt), maske og remme. Tiki er klar til brug fra det øjeblik, hvor du har justeret de fleksible remme. Filtret kan hurtigt og nemt udskiftes uden brug af værktøj. Selve masken kan ligeledes udskiftes hurtigt og nemt, hvis den bliver ridset eller på anden måde ubrugelig.



Ti gode grunde til at vælge Tiki medical

- Enestående åndedrætsværn med filtrering af både ind- og udåndingsluft
- Højeste beskyttelsesklasse i henhold til europæiske standarder
- Ekstremt komfortabel ved hjælp af den sensorcontrollerede lufttilførsel
- Letvægt: Fra kun 430g
- Sikrer fremragende udsyn og bedre kommunikation
- Lang batteridriftstid: Op til 10 timer ved hjælp af et eksternt batteri
- Kvadratisk P3-filtret for optimal og langvarig ydelse
- Indbygget LED-lys
- Hurtig og nem udskiftning af masken og filtret
- Økonomisk: Lave samlede udgifter



TIKI MEDICAL INFORMATION DK 1091-29 03/2021

Besøg tikimed.com for at finde flere oplysninger og fakta om Tiki.

Tænk på miljøet

Eftersom masken kan genbruges, reduceres mængden af affald sammenlignet med engangsprodukter. Herudover er masken lavet af PET-G- og TPE-plastik, som kan genbruges. Produktionen anvender udelukkende grøn energi fra bæredygtige kilder, og Tiki arbejder aktivt og løbende på at reducere mængden af produktionsaffald.

Dét er ægte Tiki

Kontakt os, hvis du har brug for flere oplysninger, et tilbud eller vil bestille Tikis produkter.

Ring til os eller send os en e-mail i dag!

+46 8-353 249 (hverdage 8:00-17:00 GMT)
info@tikisafety.com

tiki

Tiki Safety AB
Skällstavägen 9
SE-19740 Bro
SVERIGE

+46 (0)8 353 249
info@tikisafety.com
tikimed.com

CE
2797

