

tiki
medical



Een revolutie in
ademhalingstechnologie

MADE IN SWEDEN

Maakt het werk makkelijker

Tiki medical is een innovatief ademhalings-toestel. Het is geproduceerd in Zweden en is bedoeld voor uitdagende omgevingen waarin bescherming nodig is tegen deeltjes en bacteriën in de lucht. Tiki medical is speciaal ontworpen voor medisch gebruik en is daarom vooral heel geschikt voor de zorg en voor hulpdiensten. Het masker heeft een in- en uitlaatfilter en is gecertificeerd conform de hoogste beschermingsklasse voor luchtzuiverende ademhalingstoestellen (EN 12942 TM3P).

Optimale bescherming en optimaal comfort

Bij het ontwikkelen van de Tiki stond het comfort voor de gebruiker voorop, ook als deze lang achter elkaar moet werken.

Blazer met variabele snelheden

Dankzij de drukgevoelige sensor in het masker kan de blazer zijn snelheid aanpassen aan uw ademhaling. Dit zorgt voor optimaal gebruikscomfort.

Ergonomisch

Het masker is verkrijgbaar in drie maten: klein, medium en groot. Zo past het op elk gezicht.

Lichtgewicht

In tegenstelling tot veel andere ademhalingsmaskers op de markt is de Tiki medical heel licht. Het masker weegt slechts 430 tot 450 gram, afhankelijk van de maat.

Vrij zicht en eenvoudige communicatie

Doordat de inademfilter bovenin het masker zit, heeft u vrij zicht. Zowel omlaag als opzij. De uitademfilter zit bij de kin, zodat uw mond zichtbaar is. Zo draagt het design bij aan de visuele en de verbale communicatie. U kunt de gezichten van anderen zien en zelfs bellen terwijl u het masker draagt. Dankzij de ingebouwde ledverlichting kunt u met Tiki ook werken in donkere of kleine omgevingen.

Met Tiki medical kunt u vrij ademen, heeft u vrij zicht en werkt u toch volgens de hoogste veiligheidsstandaarden. En dat is nog maar een kleine greep uit de voordelen.

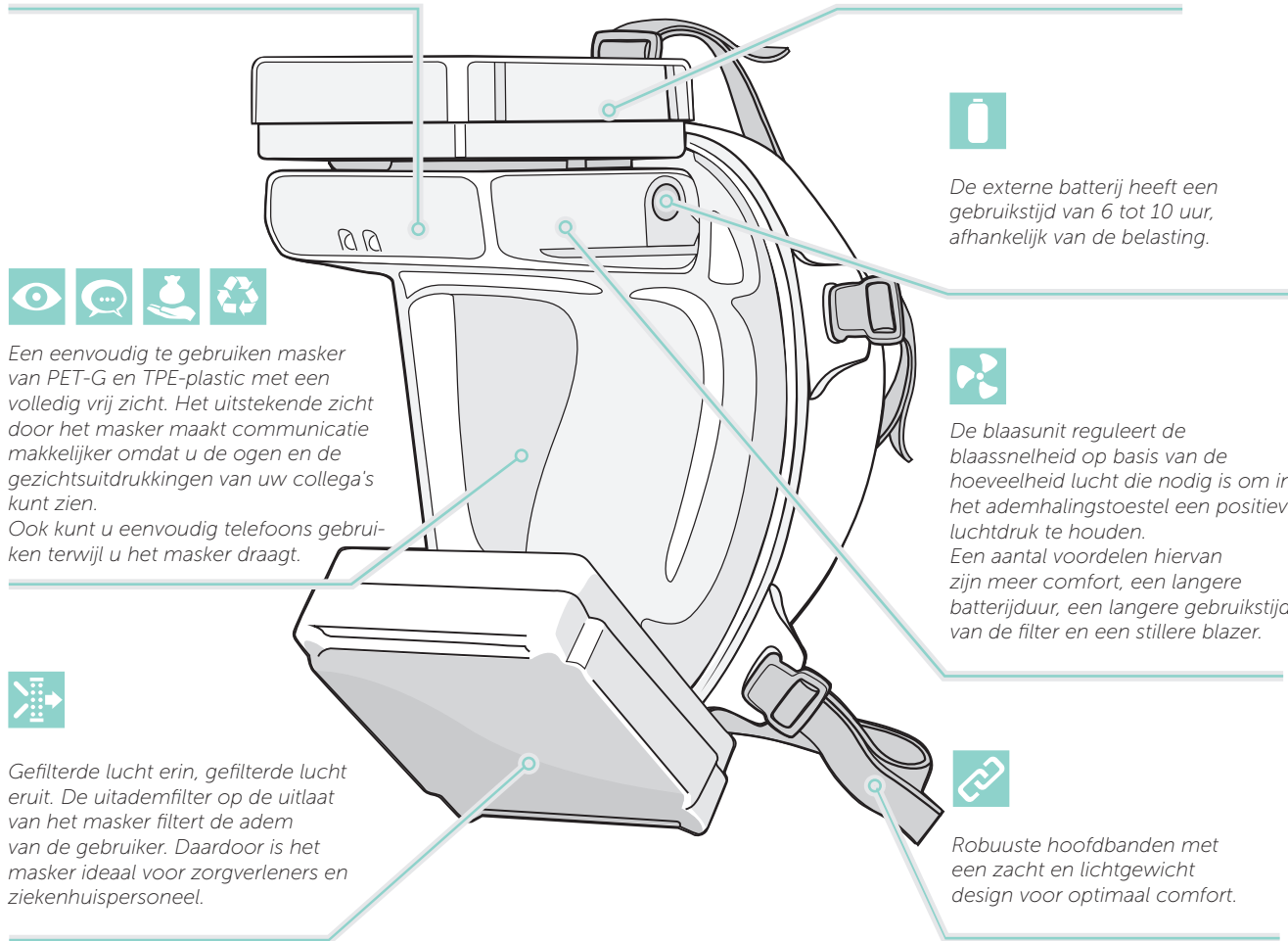




Het Tiki-ademhalingstoestel krijgt stroom via een interne batterij met een gebruikstijd van 1 tot 2,5 uur, afhankelijk van de belasting. Voor wie een langere batterijduur nodig heeft, is er een externe batterij verkrijgbaar als accessoire. Het masker is ook voorzien van ledlampen die het werk makkelijker maken in donkere omgevingen.



De deeltjesfilter biedt bescherming tegen alle soorten vervuilende deeltjes (P3). De filter en het masker zijn snel en eenvoudig te verwisselen. De filter is vierkant, wat zorgt voor een maximaal filteroppervlak en een lange levensduur.



Een eenvoudig te gebruiken masker van PET-G en TPE-plastic met een volledig vrij zicht. Het uitstekende zicht door het masker maakt communicatie makkelijker omdat u de ogen en de gezichtsuitdrukkingen van uw collega's kunt zien. Ook kunt u eenvoudig telefoons gebruiken terwijl u het masker draagt.



Gefilterde lucht erin, gefilterde lucht eruit. De uitademfilter op de uitlaat van het masker filtert de adem van de gebruiker. Daardoor is het masker ideaal voor zorgverleners en ziekenhuispersoneel.



De externe batterij heeft een gebruikstijd van 6 tot 10 uur, afhankelijk van de belasting.



De blaasunit reguleert de blaasnelheid op basis van de hoeveelheid lucht die nodig is om in het ademhalingstoestel een positieve luchtdruk te houden. Een aantal voordelen hiervan zijn meer comfort, een langere batterijduur, een langere gebruikstijd van de filter en een stillere blazer.



Robuuste hoofdbanden met een zacht en lichtgewicht design voor optimaal comfort.

Hoe werkt de Tiki?

De Tiki zorgt voor een positieve druk in het masker. Deze positieve druk wordt geproduceerd door een blazer met batterij, die lucht in het masker zuigt via een zuiveringsfilter. Via een ingebouwde drukgevoelige sensor zorgt het masker continu voor een positieve druk, afgestemd op uw ademhaling. Dit zorgt voor superieur comfort in vergelijking met een traditioneel ademhalingstoestel. Deze individuele afstemming heeft als extra voordeel dat zowel de batterij als de filter langer meegaan. Het masker heeft ook een ingebouwd waarschuwingssysteem dat een melding geeft als de batterij bijna leeg is, de druk in

het masker verkeerd is of de filter verstopt is of vervangen moet worden.

Eenvoudig te gebruiken

Tiki medical bestaat uit vijf componenten: de blazer, de inademfilter (wit), de uitademfilter (groen), het masker en de hoofdbanden. De Tiki is klaar voor gebruik zodra u de hoofdbanden heeft vastgezet. Deze hoofdbanden zijn heel eenvoudig te verstellen. De filter is makkelijk en snel te vervangen zonder gereedschap. Het masker zelf is ook makkelijk en snel te verwisselen als er krassen op komen of als het of anderszins onbruikbaar wordt.



Tien goede redenen om voor Tiki medical te kiezen

- Unieke ademhalingsbescherming met in- én uitlaatfilter
- Hoogste beschermingsklasse conform Europese normen
- Uiterst comfortabel dankzij de sensorgestuurde luchttoevoer
- Lichtgewicht: vanaf slechts 430 gram
- Zorgt voor uitstekende zichtbaarheid en communicatie
- Lange batterijduur: tot tien uur met een externe batterij
- Vierkante P3-filter voor langdurige optimale prestaties
- Ingebouwde ledverlichting
- Het masker en de filter zijn snel en eenvoudig te verwisselen
- Zuinig: lage totale gebruikskosten



TIKI MEDICAL INFO NL 1091-36 01/2021

Op tikimed.com vindt u meer info en feiten over Tiki.

Denk aan het milieu

Het masker en de filter kunnen hergebruikt worden. Daarom is er minder afval dan bij wegwerpproducten. Ook is het masker gemaakt van PET-G- en TPE-plastic en kan het gerecycled worden. In de productie wordt er alleen groene stroom uit duurzame bron gebruikt en Tiki is continu actief bezig om zijn productieafval verder terug te dringen.

Tiki in het echt

Wilt u meer weten, neem dan contact met ons op voor een offerte of om het product in het echt te proberen.

Bel of mail ons nu!
+46 8-353 249 (op werkdagen van 8.00 tot 17.00 uur GMT)
info@tikisafety.com

tiki

Tiki Safety AB
Skällstavägen 9
SE-19740 Bro
ZWEDEN

+46 (0)8 353 249
info@tikisafety.com
tikimed.com

CE
2797